



**Progettazione e Realizzazione del Sistema Informativo  
Unitario Regionale per la Programmazione, Gestione e  
Monitoraggio degli Investimenti Pubblici e relativi  
servizi di assistenza.**

SIURP

---

# Cruscotto Direzionale

Regione Calabria – Dipartimento Programmazione Nazionale e Comunitaria  
Catanzaro, 19 gennaio 2012

[www.ifm.it](http://www.ifm.it)





**Progettazione e Realizzazione del Sistema Informativo  
Unitario Regionale per la Programmazione, Gestione e  
Monitoraggio degli Investimenti Pubblici e relativi  
servizi di assistenza.**

[www.ifm.it](http://www.ifm.it)

# SIURP

## Componenti





*Progettazione e Realizzazione del Sistema Informativo  
Unitario Regionale per la Programmazione, Gestione e  
Monitoraggio degli Investimenti Pubblici e relativi  
servizi di assistenza.*

[www.ifm.it](http://www.ifm.it)

SIURP

Obiettivi



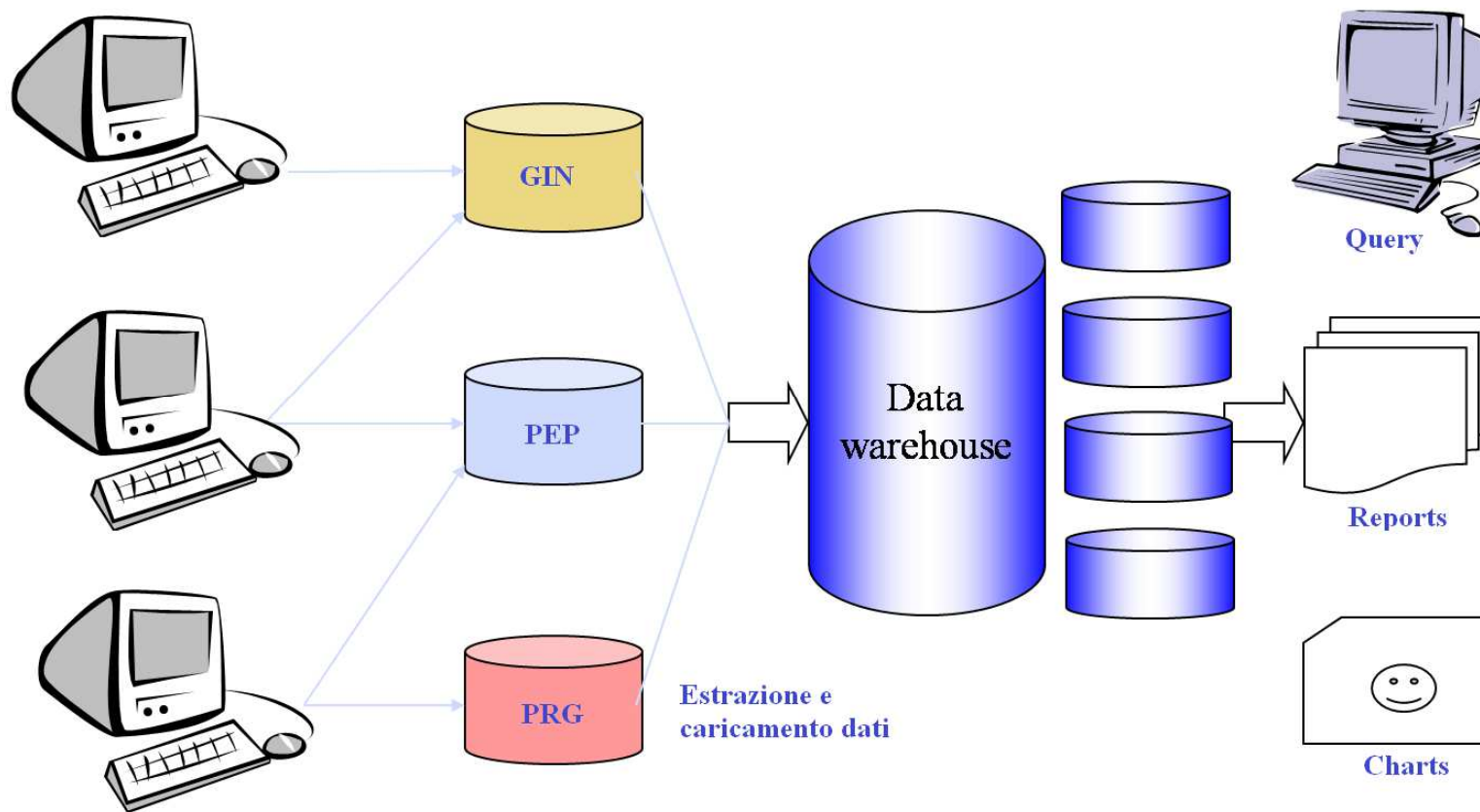


**Progettazione e Realizzazione del Sistema Informativo  
Unitario Regionale per la Programmazione, Gestione e  
Monitoraggio degli Investimenti Pubblici e relativi  
servizi di assistenza.**

[www.ifm.it](http://www.ifm.it)

# SIURP

# Architettura





**Progettazione e Realizzazione del Sistema Informativo  
Unitario Regionale per la Programmazione, Gestione e  
Monitoraggio degli Investimenti Pubblici e relativi  
servizi di assistenza.**

[www.ifm.it](http://www.ifm.it)

## SIURP

## Report : Aree di applicazione

- Schede di attuazione;
- Schede Finanziarie;
- Valutazione delle condizioni di criticità;
- Controlli di I livello;
- Analisi delle Irregolarità;
- Stato delle Procedure ad Evidenza Pubblica;





Progettazione e Realizzazione del Sistema Informativo  
Unitario Regionale per la Programmazione, Gestione e  
Monitoraggio degli Investimenti Pubblici e relativi  
servizi di assistenza.

www.ifm.it

# SIURP

## Accesso al sistema (<http://siurp.regione.calabria.it>)

**Regione Calabria**  
**Sistema Informativo Unico Regionale**

Home Page Siurp | Chi Siamo | Progetti e Beneficiari | Bandi e Avvisi | FAQ | Link Utili | Eventi

**Entra**

**Menù**

- Monitoraggio
- Bacheca Annunci
- Community
  - Rss
  - Forum
  - NewsLetter

**Ricerca Contenuti**

Ricerca...

**News**

**Benvenuti nel SIURP Regione Calabria**

In questa pagina si inserimento.

**Login**

Inserisci login e password

Login:

Password:

Accedi | Annulla | Home Page

**In Evidenza**

8-10-2010- Preinformazione - Avviso Pubblico per la costituzione e l'ampliamento dei Poli di Innovazione Regionale, [leggi dettaglio...](#)

**Utente**

Registrati

Password Dimenticata

**Elenco Beneficiari**

Visualizza l'elenco completo dei beneficiari POR 2007/2013 in formato pdf.

[Lista Completa](#)

Visualizza l'archivio per navigare nell'elenco completo delle News





**Progettazione e Realizzazione del Sistema Informativo  
Unitario Regionale per la Programmazione, Gestione e  
Monitoraggio degli Investimenti Pubblici e relativi  
servizi di assistenza.**

www.ifm.it

# SIURP

# My Page (Cruscotto Operativo)

**Regione Calabria**  
**Sistema Informativo Unico Regionale**

Cruscotto Operativo | Procedure Evidenza Pubblica | Programmazione | Anagrafica Ausiliaria | Cruscotto Direzionale | Home Page Siurp | Gestione Interventi

Utente Connesso: admin

**SMP Siurp My Page**

**Lista Attività**  
Non sono presenti attività!

ID Anagrafica	Messaggio
---------------	-----------

0 task trovati, visualizzati 0 task(s), da 0 a 0. Pagina 0 / 0.

**Attività da eseguire**

Processo	Attività	Data creazione	Azioni
----------	----------	----------------	--------





**Progettazione e Realizzazione del Sistema Informativo  
Unitario Regionale per la Programmazione, Gestione e  
Monitoraggio degli Investimenti Pubblici e relativi  
servizi di assistenza.**

[www.ifm.it](http://www.ifm.it)

# SIURP

## Cruscotto Direzionale (Home page )

The screenshot shows the 'Documents Browser' interface. On the left, there is a tree view titled 'Albero delle funzionalità' (Functionality Tree) with the following structure:

- Radice
- Reporting
- QBE
- Cartella Personale admin

The main content area is titled 'Browser' and shows the 'Functionalities' section. It displays two folders: 'Reporting' and 'QBE'. Below the folders, it shows 'Documents (0)' with the message 'No items in this group'. At the bottom of the interface, there are controls for 'Ordina, raggruppa e filtra' (Sort, group and filter) and 'Cerca' (Search).





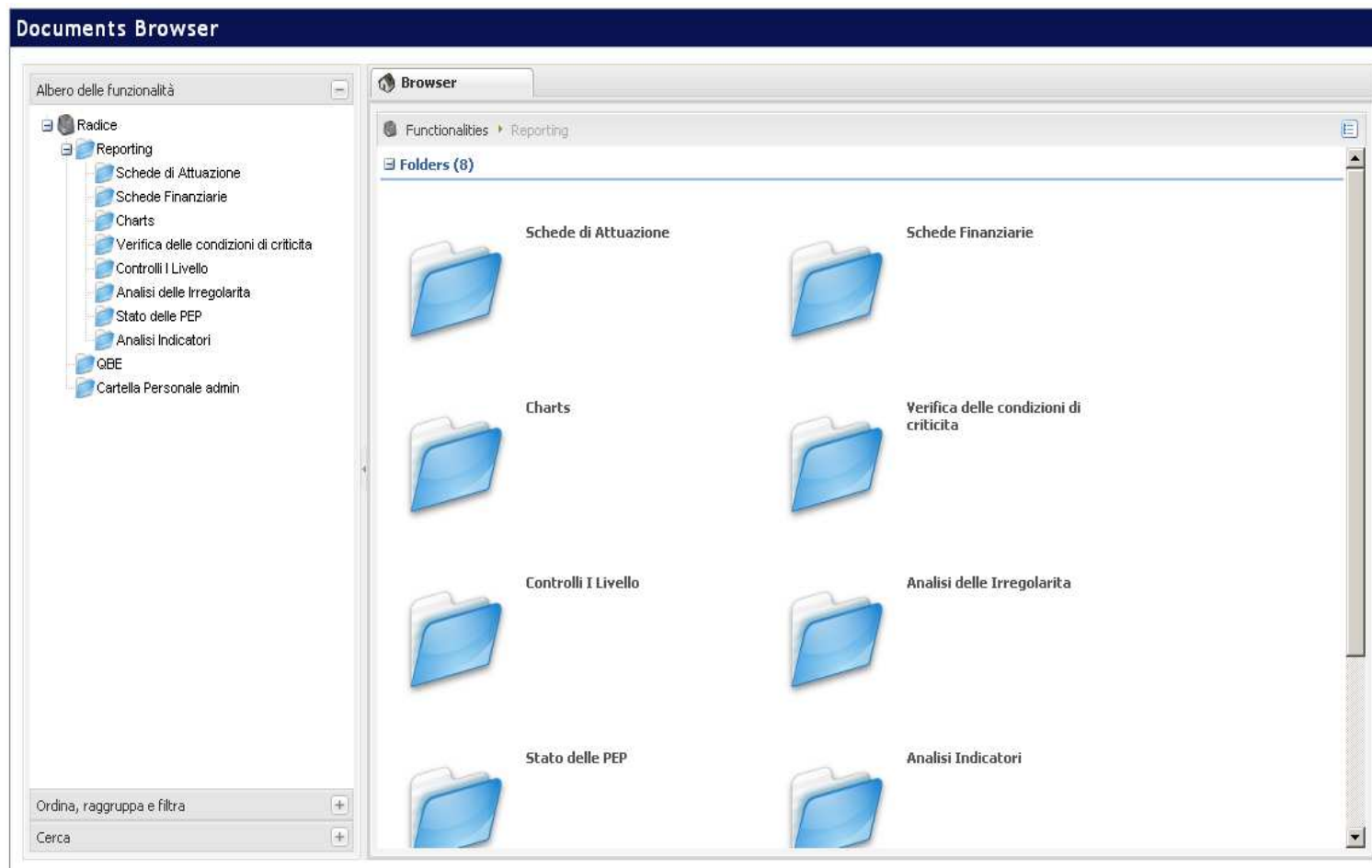


**Progettazione e Realizzazione del Sistema Informativo  
Unitario Regionale per la Programmazione, Gestione e  
Monitoraggio degli Investimenti Pubblici e relativi  
servizi di assistenza.**

[www.ifm.it](http://www.ifm.it)

## SIURP

## Cruscotto Direzionale (Reporting )





**Progettazione e Realizzazione del Sistema Informativo  
Unitario Regionale per la Programmazione, Gestione e  
Monitoraggio degli Investimenti Pubblici e relativi  
servizi di assistenza.**

[www.ifm.it](http://www.ifm.it)

# SIURP

# Reporting : Visualizzazione dei Report

**Documents Browser**

Albero delle funzionalità

- Radice
  - Reporting
    - Schede di Attuazione
    - Schede Finanziarie
    - Charts
    - Verifica delle condizioni di criticità
    - Controlli Il Livello
    - Analisi delle Irregolarità
    - Stato delle PEP
    - Analisi Indicatori
    - GIBE
    - Cartella Personale admin

Browser

Functionalities > Reporting > Schede di Attuazione

Folders (0)

No items in this group

Documents (5)

- EAP Avanzamento Procedure**  
engine: JasperReportEngin...  
description: EAP Avanzamento Procedure  
2011-03-31 00:00:00.0
- Quadro Riepilogativo Dei Dati Di Avanzamento Procedure**  
engine: JasperReportEngin...  
description: Quadro Riepilogativo Dei Dati Di Avanzamento Procedure  
2011-02-24 00:00:00.0
- Riepilogo Avanzamento Procedurale/Finanz**  
engine: JasperReportEngin...  
description: Riepilogo Avanzamento Procedurale/Finanziario  
2011-02-24 00:00:00.0
- Riepilogo Programmazione/Attuazione**  
engine: JasperReportEngin...  
description: Riepilogo Programmazione/Attuazione  
2011-02-24 00:00:00.0
- Stato Di Attuazione Del POR Calabria FES**  
engine: JasperReportEngin...  
description: Stato Di Attuazione Del POR Calabria FESR/FSE 2007-2013  
2011-02-24 00:00:00.0

Ordina, raggruppa e filtra +

Cerca +





**Progettazione e Realizzazione del Sistema Informativo  
Unitario Regionale per la Programmazione, Gestione e  
Monitoraggio degli Investimenti Pubblici e relativi  
servizi di assistenza.**

www.ifm.it

## SIURP Reporting : Parametri per costruzione report

Documents Browser

Albero delle funzionalità

- Radice
  - Reporting
    - Schede di Attuazione
    - Schede Finanziarie
    - Charts
    - Verifica delle condizioni di critica
    - Controlli I Livello**
    - Analisi delle Irregolarita
    - Stato delle PEP
    - Analisi Indicatori
    - QBE
    - Cartella Personale admin

Browser | Stato Di Attuazione De | Avanzamento Finanze | **Prospetto Controlli**

Prospetto Controlli I Liv

Riempi il form sottostante e clicca sul pulsante in alto a destra per eseguire il documento

Data di Riferimento:

Viste customizzate

nome	descrizione	proprietario	data di creazione	ultima modifica	visibilità	
[Il documento non ha viste customizzate]						

Elimina

Ordina, raggruppa e filtra

Cerca

Parametri Salvati

Esecuzioni schedulate



**Progettazione e Realizzazione del Sistema Informativo  
Unitario Regionale per la Programmazione, Gestione e  
Monitoraggio degli Investimenti Pubblici e relativi  
servizi di assistenza.**

www.ifm.it

# SIURP

# Reporting : Generazione report

Documents Browser

Albero delle funzionalità

- Radice
- Reporting
- QBE
- Cartella Personale admin

Browser

Prospetto Controlli

Prospetto Controlli I Liv

1 / 65 66,7%

Trova

**Regione Calabria**  
Sistema Informativo Unitario Regionale per la Programmazione

Prospetto Controlli I Livello

Alla data: 31/12/2011

Programma FESR 2007/2013

00	Asse IX - Assistenza Tecnica e Cooperazione Interregionale	
	0.1	Assistenza Tecnica
		0.1.1 Supportare l'Autorità di Gestione, il Comitato di Coordinamento del Programma, i Responsabili degli Assi / Settori Prioritari nelle realizzazione e programmazione operativa, coordinamento, gestione del POR.
		0.1.1.1 Supporto all'Autorità di Gestione, al Comitato di Coordinamento del Programma, ai Responsabili degli Assi / Settori Prioritari realizzazione delle attività di coordinamento e gestione del POR.

Descrizione intervento	Codice intervento	Impegno	Spesa	Recuperato	Controllato	Da Controllare	% da Controllare	Irregolarità
	Codice Atto							
Piano delle attività di Valutazione "Finalizzate"	0	0,00	0,00	0,00	0,00	0,00	0,00	0,0
Commissioni di valutazione	0	156.460,80	38.198,32	0,00	38.198,32	38.198,32	0,00	0,0
Supporto alle attività di chiusura del POR Cal. 2000/2005: Soggettazione FIELD.	0	268.000,00	0,00	0,00	0,00	0,00	0,00	0,0
Assistenza tecnica all'Autorità di Gestione - Chiusura di Programma POR Calabria FESR 2000/2006 - ECOFER	0	269.008,00	269.008,00	0,00	269.008,00	269.008,00	0,00	0,0
Per Calabria FESR 2007/2013, Asse IX "Assistenza Tecnica" "Decreto/Tecnico di Valutazione del Piano di Sviluppo	0		0,00	0,00	0,00	0,00	0,00	0,0

297 x 210 mm





**Progettazione e Realizzazione del Sistema Informativo  
Unitario Regionale per la Programmazione, Gestione e  
Monitoraggio degli Investimenti Pubblici e relativi  
servizi di assistenza.**

[www.ifm.it](http://www.ifm.it)

# SIURP

# QBE : Cubi di interesse

**Documents Browser**

Albero delle funzionalità

- Radice
  - Reporting
    - Schede di Attuazione
    - Schede Finanziarie
    - Charts
    - Verifica delle condizioni di criticità
    - Controlli I Livello
    - Analisi delle Irregolarità
    - Stato delle PEP
    - Analisi Indicatori
    - QBE**
    - Cartella Personale admin

Ordina, raggruppa e filtra +

Cerca +

**Browser**

Functionalities > QBE

**Folders (0)**

No items in this group

**Documents (3)**

- Interventi**  
engine: QbeEnginePortlet  
description: QBE\_Interventi  
2011-09-29 00:00:00.0
- Spese**  
engine: QbeEnginePortlet  
description: QBE\_SPESE  
2011-09-30 00:00:00.0
- Prog. Procedure ad Evidenza Pubblica**  
engine: QbeEnginePortlet  
description: Prog. Procedure ad Evidenza Pubblica  
2011-09-14 00:00:00.0





**Progettazione e Realizzazione del Sistema Informativo  
Unitario Regionale per la Programmazione, Gestione e  
Monitoraggio degli Investimenti Pubblici e relativi  
servizi di assistenza.**

[www.ifm.it](http://www.ifm.it)

# SIURP

## QBE : Creazione della query su un Cubo

Documents Browser

Albero delle funzionalità

- Radice
- Reporting
- QBE
- Cartella Personale admin

Browser

Prospetto Controlli I Li

Interventi

Query Risultati

Schema

interventi

- Categoria Operazione
- Località
  - Comune
  - CAP
  - Belfiore
  - Provincia
  - Regione
  - Codice Istat
- Intervento
- Data Fine Iscrizione
- Struttura Programma
  - Codice Programma
  - Sigla Livello 3
  - Sigla Livello 4
  - Sigla Livello 1
  - Sigla Livello 2
  - Sigla Livello 5
  - Descrizione Livello 4
  - Descrizione Livello 5
  - Descrizione Livello 2
  - Descrizione Livello 3
  - Descrizione Livello 1
  - Codice di profilazione
- Beneficiario

Editor delle query

Selezione Campo

Valori distinti | Aggiungi campo calcolato | Nascondi i campi non-visibili | Elimina

	Entita'	Campo	Rag
25	Proponente	Denominazione	
26	Proponente	Codice Fiscale	
27	Beneficiario	Denominazione	
28	Beneficiario	Codice Fiscale	
29	Intervento	Descrizione Breve	
30	Intervento	Note	
31	Intervento	Procedura Attuativa	
32	Intervento	Data Finale	
33	Intervento	Data iniziale	
34	Località	Comune	
35	Località	CAP	
36	Località	Provincia	
37	Struttura Programma	Sigla Livello 1	
38	Struttura Programma	Sigla Livello 2	
39	Struttura Programma	Sigla Livello 3	
40	Struttura Programma	Sigla Livello 4	
41	Struttura Programma	Sigla Livello 5	



**Progettazione e Realizzazione del Sistema Informativo  
Unitario Regionale per la Programmazione, Gestione e  
Monitoraggio degli Investimenti Pubblici e relativi  
servizi di assistenza.**

www.ifm.it

## SIURP

## QBE : Risultato query

Documents Browser

Albero delle funzionalità

- Radice
  - Reporting
  - QBE
  - Cartella Personale admin

Browser Interventi

Interventi

Query Risultati

	Anno di riferimento	Totale Recupero Im	Totale Impegni Pubb	Importo Intervento	Totale certificato	Totale Regione (Per	Totale Monitorato Pr	Totale Recupe
1	0	0,00	43.400,00	3.400.000,00	800,00	10,83	0,00	
2	0	0,00	46.700,00	300.000,00	38.198,32	10,83	0,00	
3	0	0,00	36.000,00	27.000,00	0,00	10,83	0,00	
4	0	0,00	0,00	230.000,00	0,00	10,83	0,00	
5	0	0,00	0,00	661.500,00	0,00	10,83	0,00	
6	0	0,00	0,00	442.592,00	0,00	10,83	0,00	
7	0	0,00	0,00	396.900,00	0,00	10,83	0,00	
8	0	0,00	0,00	441.000,00	0,00	10,83	0,00	
9	0	0,00	0,00	400.000,00	0,00	10,83	0,00	
10	0	0,00	0,00	480.000,00	0,00	10,83	0,00	
11	0	0,00	470.028,24	1.646.947,00	112.078,41	10,83	0,00	
12	0	0,00	100.000,00	736.572,00	0,00	10,83	0,00	
13	0	0,00	74.400,00	74.400,00	0,00	10,83	0,00	
14	0	0,00	253.745,78	1.493.133,00	140.334,11	10,83	0,00	
15	0	0,00	74.400,00	74.400,00	0,00	10,83	0,00	
16	0	0,00	2.822.281,30	2.970.000,00	1.300.601,37	10,83	0,00	
17	0	0,00	27.000,00	27.000,00	0,00	10,83	0,00	
18	0	0,00	0,00	27.000,00	0,00	10,83	0,00	
19	0	0,00	74.400,00	74.400,00	0,00	10,83	0,00	

Ordina, raggruppa e filtra

Cerca

Pagina 1 di 4

Visualizza 1 - 25 of 97

