



**Progettazione e Realizzazione del Sistema Informativo  
Unitario Regionale per la Programmazione, Gestione e  
Monitoraggio degli Investimenti Pubblici e relativi  
servizi di assistenza.**

[www.ifm.it](http://www.ifm.it)

SIURP

# Gestione Interventi

## Certificazione della Spesa

Regione Calabria – Dipartimento Programmazione Nazionale e Comunitaria  
Catanzaro, 23 gennaio 2012





# SIURP

## Componenti





# SIURP

## I processi



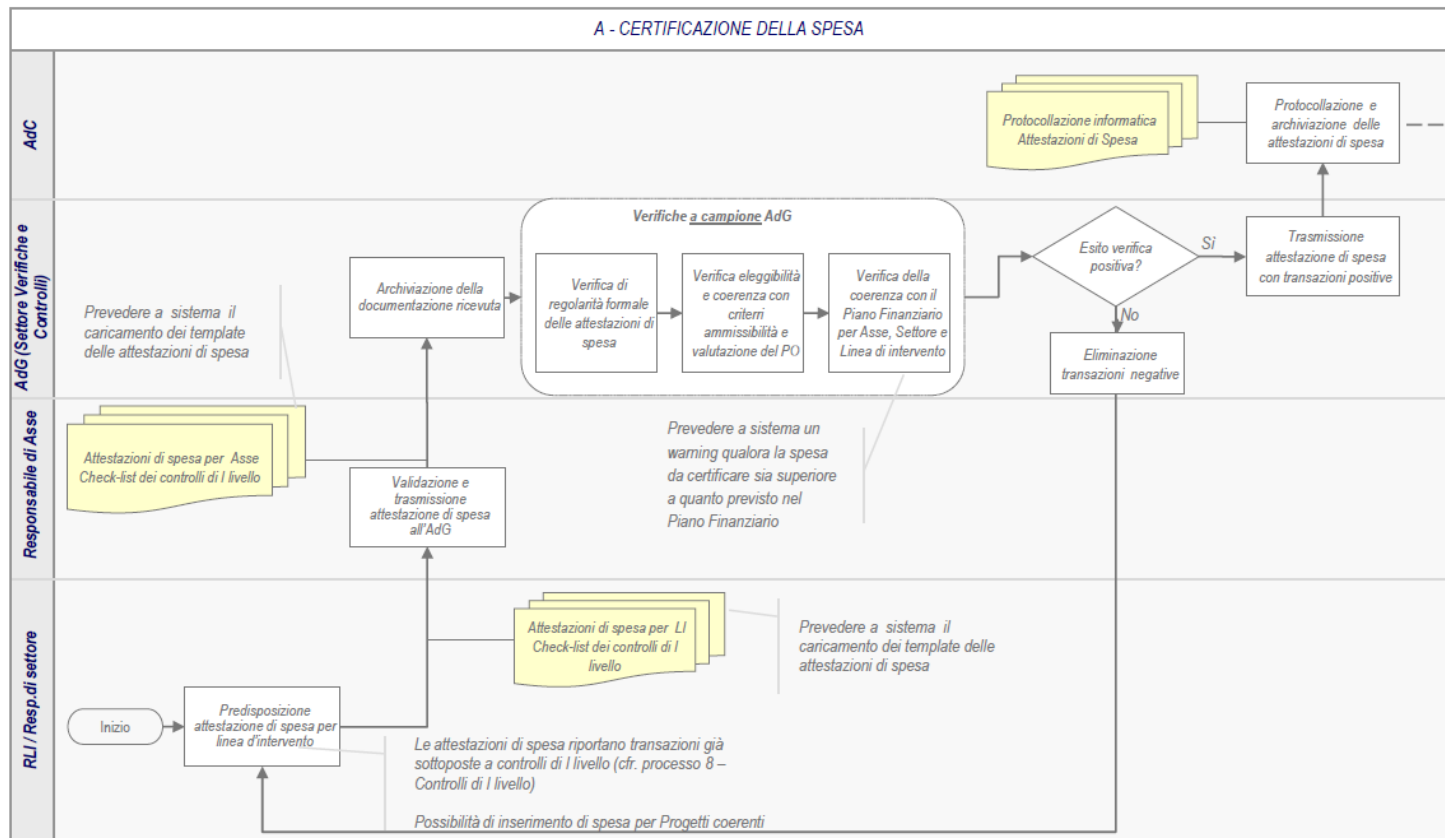


# SIURP

## Il processo di certificazione della spesa

### 6.1. Certificazione della spesa e generazione delle domande di pagamento

Flusso di processo (1/4)





## SIURP

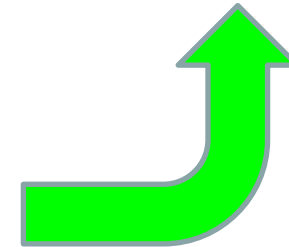
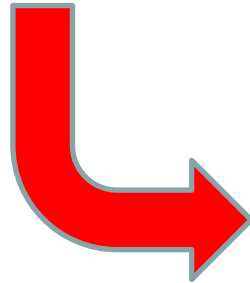
## Blocco inclusione delle spese in ddp



Domanda  
di  
pagamento



**Controlli amministrativi  
di primo livello**



Verifica positiva



# SIURP

## Accesso alla ddp

### GESTIONE INTERVENTI

Benvenuto RESPONSABILE LINEA Programma  Profilo

Domande di pagamento **1**

#### GESTIONE DOMANDA DI PAGAMENTO

**3**

	Data Apertura	Data Previsione Chiusura	Data Chiusura Effettiva	Stato	Comunitario	Nazionale	Totale
<a href="#">247</a>	<b>20/01/2012</b>	31/03/2012		IN LAVORAZIONE <b>2</b>			
<a href="#">226</a>	<b>09/11/2011</b>	31/12/2011	21/12/2011	VALIDATA DA ADC	€ 2.407.791,37	€ 2.407.789,83	€ 4.815.581,20
<a href="#">225</a>	<b>29/09/2011</b>	30/09/2011	26/10/2011	VALIDATA DA ADC	€ 2.102.583,77	€ 2.102.582,37	€ 4.205.166,14
<a href="#">217</a>	<b>08/04/2011</b>	24/06/2011	24/06/2011	VALIDATA DA ADC	€ 0,00	€ 0,00	€ 278.332.485,27
<a href="#">216</a>	<b>05/12/2010</b>	22/12/2010	22/12/2010	VALIDATA DA ADC	€ 0,00	€ 0,00	€ 267.775.034,65
<a href="#">215</a>	<b>05/11/2010</b>	22/12/2010	22/12/2010	VALIDATA DA ADC	€ 0,00	€ 0,00	€ 200.210.200,00



# SIURP

## Pannello Dati Generali

### GESTIONE DOMANDA DI PAGAMENTO

ESCI

Dati generali

+ Attestazioni di Spesa

+ Fascicolo Elettronico

Data Apertura(\*):

20/01/2012



Data Previsione Chiusura(\*):

31/03/2012



Nota:

nuova domanda

Movimenti inclusi globale:

Movimenti inclusi in questa domanda:

Per le domande riportate da Rendiconta, il file dei movimenti si trova nel Fascicolo Elettronico

	Comunitario	Nazionale	Totale
Certificazione Precedente	€ 2.407.791,37	€ 2.407.789,83	€ 4.815.581,20
Certificazione corrente	€ 2.407.791,87	€ 2.407.790,33	€ 4.815.582,20
Recuperi			€ 96.869,06

Gli importi attualmente in visualizzazione potrebbero variare fino al termine della lavorazione dell'AdG



Progettazione e Realizzazione del Sistema Informativo  
Unitario Regionale per la Programmazione, Gestione e  
Monitoraggio degli Investimenti Pubblici e relativi  
servizi di assistenza.

www.ifm.it

# SIURP

## Pannello Attestazioni

	Totale	Comunitario	Nazionale	D.d.p.	Attestazione	Stato
9.1.1.1	€ 1.665.024,45	€ 832.512,46	€ 832.511,99	+		IN ELABORAZIONE
Dip.03 - Programmazione Nazion						
Int. 79514	€ 176.138,09	€ 88.069,07	€ 88.069,02	+		
Int. 84998	€ 134.298,20	€ 67.149,10	€ 67.149,10	+		
Int. 87769	€ 140.334,11	€ 70.167,12	€ 70.166,99	+		
Int. 87784	€ 917.047,73	€ 458.524,01	€ 458.523,72	+		
Spesa 2011/21487	€ 34.757,80	€ 17.378,90	€ 17.378,90			
Spesa 2011/19976	€ 35.750,88	€ 17.875,44	€ 17.875,44			
Spesa 2011/18836	€ 8.035,90	€ 4.017,95	€ 4.017,95			
Spesa 2011/16649	€ 34.757,80	€ 17.378,90	€ 17.378,90			

Movimenti inclusi

Importi

Pulsanti di azione







# SIURP

## Esclusione spesa

E' possibile escludere SOLAMENTE i nuovi movimenti inclusi nella ddp

### GESTIONE DOMANDA DI PAGAMENTO

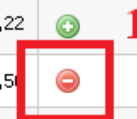
ESCI

**Dati generali**   **Attestazioni di Spesa**   **Fascicolo Elettronico**

Motivo Esclusione: per approfondimenti ....]



	Totale	Comunitario	Nazionale	D.d.p.	A
9.1.1.1	€ 1.665.024,45	€ 832.512,46	€ 832.511,99	+	
Dip.03 - Programmazione Nazion					
Int. 79514	€ 176.138,09	€ 88.069,07	€ 88.069,02	+	
Int. 84998	€ 134.298,20	€ 67.149,10	€ 67.149,10	+	
Int. 87769	€ 140.334,11	€ 70.167,12	€ 70.166,99	+	
Int. 87784	€ 917.048,73	€ 458.524,51	€ 458.524,22	+	
Spesa 2012/1234	€ 1,00	€ 0,50	€ 0,50	-	
Spesa 2011/21487	€ 34.757,80	€ 17.378,90	€ 17.378,90		
Spesa 2011/19976	€ 35.750,88	€ 17.875,44	€ 17.875,44		





# SIURP

## Inclusione spesa

### GESTIONE DOMANDA DI PAGAMENTO

ESCI



Dati generali



Attestazioni di Spesa



Fascicolo Elettronico

	Totale	Comunitario	Nazionale	D.d.p.	
9.1.1.1	€ 1.665.024,45	€ 832.512,46	€ 832.511,99	+	
Dip.03 - Programmazione Nazion					
Int. 79514	€ 176.138,09	€ 88.069,07	€ 88.069,02	+	
Int. 84998	€ 134.298,20	€ 67.149,10	€ 67.149,10	+	
Int. 87769	€ 140.334,11	€ 70.167,12	€ 70.166,99	+	
Int. 87784	€ 917.047,73	€ 458.524,01	€ 458.523,72	+	
Spesa 2012/1234	€ 1,00	€ 0,50	€ 0,50	+	1





Progettazione e Realizzazione del Sistema Informativo  
 Unitario Regionale per la Programmazione, Gestione e  
 Monitoraggio degli Investimenti Pubblici e relativi  
 servizi di assistenza.



# SIURP

# Generazione attestazione e inoltro


Genera Attestazione

Genera Doc. Movimenti Inclusi

Inoltra Domanda



Annulla

PO Calabria 2007 - 2013 (Reg. CE 1083/2006 art. 78) - FONDO FESR  
*Scheda di accompagnamento all'attestazione inoltrata dal Responsabile di Settore di Intervento all'Autorità di Gestione ai fini della certificazione di spesa.*

ASSE PRIORITARIO	SETTORE DI INTERVENTO
09	9.1
LINEA DI INTERVENTO	OPERAZIONI
9.1.1.1	6
DIPARTIMENTO Dip. 03 - Programmazione Nazionale e Comunitaria	
SETTORE	
SERVIZIO	

Attestazione delle spese certificabili al 20/01/2012

**ATTESTAZIONE DEL RESPONSABILE SETTORE DI INTERVENTO**

Io sottoscritto A LINEA RESPONSABILE Responsabile del Settore di Intervento 9.1 Dirigente del settore Dip.03 - Programmazione Nazionale e Comunitaria

DICHIARA

1. Il sistema di gestione dal punto di vista contabile e di bilancio:

I.P.E.  
 ApnoHPO 13010401

3. Erogazioni progressive


La presente dichiarazione di spesa espone erogazioni progressive, a tutto il 20/01/2012, pari a: **665.624,45**, di cui:

Formato RTF, modificabile

MovInclusiAttestazione (12).pdf - Adobe Reader

File Modifica Vista Finestra ?

Strumenti Commento



**Regione Calabria**  
 Sistema Informativo Unitario Regionale per la Programmazione

STURP

Dettaglio domanda di pagamento

Formato PDF

Codice Domanda				
247				
stato				
IN LAVORAZIONE				
Data apertura				
20/01/2012				

Linea di Intervento	9.1.1.1 - Supporto all'attività di studio al Progetto di Investimento del Programma, al Responsabile degli Assi / Settori Prioritari nella realizzazione delle attività di coordinamento e gestione del POR.			
Unità organizzativa	Dip.03 - Programmazione Nazionale e Comunitaria			
Totale	Comunitario	Nazionale	Roupep	0,00
	1.665.024,45	832.512,45	832.511,35	

L. D. I.	Dip. Intervento	Estremi	Data	Totale	Comunitario	Nazionale
247-1.1				1.665.024,45	832.512,45	832.511,99
	Dip.03 - Programmazione Nazionale e Comunitaria			1.665.024,45	832.512,45	832.511,99
		79514		178.138,09	88.369,07	88.099,02
	Pag. 01883 / 2010		250200/0	788,00	384,00	384,00
	Pag. 01884 / 2010		250200/0	3.447,80	1.443,00	1.443,00
	Pag. 01885 / 2010		250200/0	4.040,04	2.220,02	2.220,02
	Pag. 01886 / 2010		250200/0	1.011,00	505,50	505,50
	Pag. 03226 / 2011		250200/1	1.088,04	544,02	544,02
	Pag. 03294 / 2011		250200/1	440,00	240,00	240,00
	Pag. 03299 / 2011		250200/1	327,00	163,50	163,50
	Pag. 03240 / 2011		180200/1	1.447,80	723,90	723,90
	Pag. 03241 / 2011		070200/1	1.440,00	720,00	720,00
	Pag. 03283 / 2010		030400/0	429,95	214,98	214,97
	Pag. 03284 / 2010		030400/0	953,05	476,52	476,52